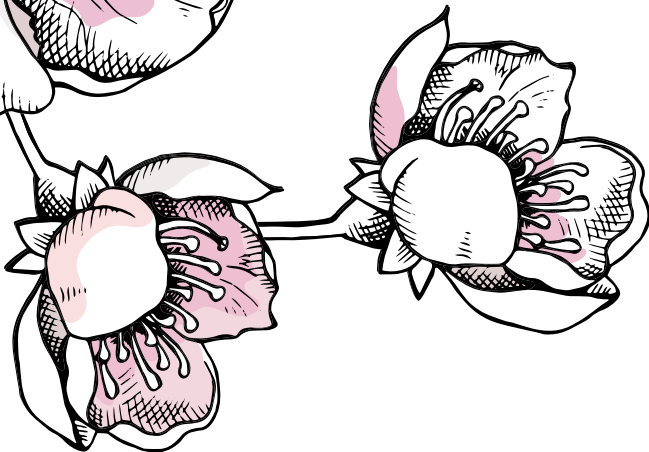
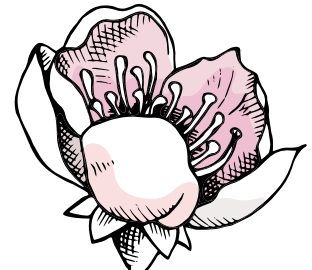
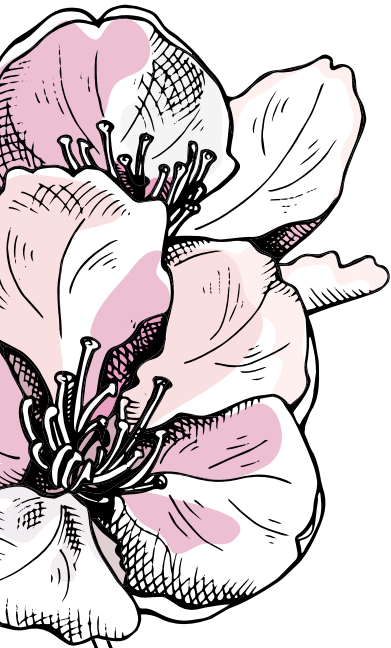




# flower

LUXURY HAIR ROUTINE

PROUDLY PRODUCED IN ITALY



DE LABORATORIA VAN PH PURE HAIR HEBBEN EEN NIEUWE COLLECTIE PROFESSIONELE PRODUCTEN ONTWIKKELD: EEN NIEUWE SENSORISCHE ERVARING VOOR HAARVERZORGING. BEHANDELINGEN VERFRAAID MET NOBELE EN VERFIJNDE BLOEMENBOEKETTEN DIE EEN NIEUW LEVEN GEVEN AAN HET HAAR OM DE VROUWELIJKHEID VAN ELKE VROUW TE VIEREN, EN EEN UNIEK, EXCLUSIEF EN ONVERGETELIJK SCHOONHEIDSRITUEEL TE SCHENKEN. EEN VLEUGJE ORIGINALITEIT, CREATIVITEIT EN FRISHEID GEKENMERKT DOOR EEN EIGENTIJDS EN MINIMALISTISCHE UITSTRALING, SAMEN MET EEN CASUAL-CHIQUE OUTFIT MET DUIDELIJKE GEOMETRISCHE VORMEN.

DISCIPLINERENDE BEHANDELING, VERSTEVIGING VAN DE TEXTUUR VAN KROESHAAR EN OPSTANDIG HAAR, VERBETERING VAN DE KAMBAARHEID, AANZIENLIJKE VERMINDERING VAN DE STYLINGTIJD.

#### **ACTIEVE INGREDIËNTEN**

**MONOI-OLIE** • EEN OLIE RIJK AAN VITAMINE E MET EEN ANTIOXIDERENDE WERKING, VERKREGEN UIT TIARÉ-BLOEMEN: ZE BEPERKT DE VORMING VAN VRIJE RADICALEN EN VERTRAAGT HET VEROUDERINGSPROCÉS. ZE VOEDT EN VERBETERT DE STRUCTUUR VAN HET HAAR, EN CONDITIONEERT HET DOOR HET TE HYDRATEREN. DIT MAAKT HET HAAR HELDER EN ZACHT, WAARDOOR HET KAMMEN WORDT VERGEMAKKELIJKT. HET PRODUCT HEEFT OOK EEN BESCHERMENDE WERKING: HET VOORKOMT DAT HET HAAR UITDROOGT EN WORDT BESCHADIGD, VOORAL WANNEER HET WORDT BLOOTGESTELD AAN ZON, WIND EN ZOUT.

**MAGNOLIA-EXTRACT** • DE PRACHTIGE MAGNOLIA-BLOEMEN HEBBEN MEERVOUDIGE COSMETISCHE EIGENSCHAPPEN. DE EIGENSCHAPPEN ZIJN TE DANKEN AAN DE AANWEZIGHEID VAN FENOLHOUDENDE VERBINDINGEN, MEER BEPAALD MAGNOLOL EN ONOCHIOL, KRACHTIGE ANTIOXIDANTEN DIE EEN KALMERENDE, HYDRATERENDE EN ELASTISCHE WERKING HEBBEN. ZE BESCHERMEN DE HAARVEZELS EN MAKEN HET HAAR GEZOND EN GLANZEND.

#### **GEUR**

##### **OOSTERS • BEGIN**

DE GEUR IS EEN MIX VAN FIJNE HONING, RODE SINAASAPPEL EN SENSUELE WITTE BLOEMEN.

##### **BLOEMIG • HART**

IN HET HART GEVEN PEER EN JASMIJN EEN ZOMERSE TOETS AAN DE COMPOSITIE.

##### **VANILLE • ACHTERGROND**

OP DE ACHTERGROND WORDT DE GEUR AFGEROND DOOR VANILLE, PATCHOULY EN ELEGANTE WITTE MUSKUS.

## **SMOOTH PERFECT**

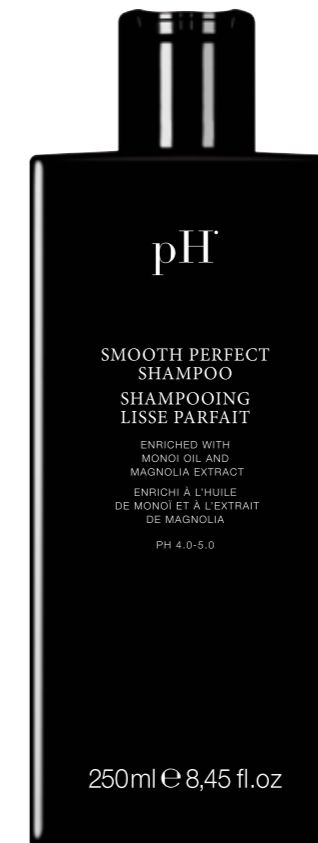
VERRIJKT MET MONOI OLIE EN MAGNOLIA-EXTRACT

**SMOOTH PERFECT SHAMPOO**

DISCIPLINE SHAMPOO VOOR PLUIZEND EN ONHANDELBAAR HAAR, VERRIJKT MET MONOI OLIE EN MAGNOLIA-EXTRACT. DELICATE EN GEURIGE TEXTUUR, REINIGT HET HAAR EN MAAKT HET GLAD EN ZIJDECHTIG.

GEBRUIKSAANWIJZING: EMULGEREN OP VOCHTIG HAAR, MASSEREN EN UITSPOELEN. HERHAAL INDIEN NODIG.

250 ML | 100 ML | 10 ML



**SMOOTH PERFECT CONDITIONER**

DISCIPLINE CONDITIONER VOOR PLUIZEND EN ONHANDELBAAR HAAR, VERRIJKT MET MONOI OLIE EN MAGNOLIA-EXTRACT. ONTWART EN HYDRATEERT DOOR HET PLUISEFFECT TE VERWIJDEREN EN MAAKT HET HAAR GLAD, ZIJDEZACHT EN GEURIG.

GEBRUIKSAANWIJZING: AANBRENGEN OP HANDDOEKDROOG HAAR, ZORGVULDIG KAMMEN, 1-3 MIN. LATEN INWERKEN EN UITSPOELEN.

250 ML | 100 ML | 10 ML



**SMOOTH PERFECT MASK**

DISCIPLINE MASKER VOOR PLUIZEND EN ONHANDELBAAR HAAR, VERRIJKT MET MONOI OLIE EN MAGNOLIA-EXTRACT.

WERKT TOT DIEP IN DE WORTELS, VERWIJDEERT HET PLUISEFFECT EN MAAKT HET ZIJDEZACHT EN GEURIG.

GEBRUIKSAANWIJZING: AANBRENGEN OP HANDDOEKDROOG HAAR, MASSEREN EN 3 TOT 5 MINUTEN LATEN  
INWERKEN EN UITSPOELEN.

200 ML | 10 FL. OZ.



"DEEP MOISTURE" IS EEN REGENERERENDE EN VOCHTINBRENGENDE BEHANDELING, GESCHIKT VOOR DROOG, GEDEHYDRATEERD EN BROOS HAAR. HET PRODUCT WERKT DIEP IN HET HAAR, DOOR HET TE HERSTELLEN EN TE VERSTERKEN. ACTIEF TEGEN KROES.

#### **ACTIEVE INGREDIËNTEN**

**KOKUM NUT BUTTER** • DEZE BOTER WORDT VEEL GEBRUIKT IN DE COSMETICA OM HET HAAR TE VOEDEN EN MEER GLANS TE GEVEN. HET DANKT ZIJN COSMETISCHE EIGENSCHAPPEN AAN DE RIJKDOM VAN VETZUREN ZOALS OMEGA 6, OMEGA 9, PALMITINEZUUR, STEARINEZUUR EN VITAMINE E, DE ANTI-AGING BIJ UITSTEK. UITSTEKEND VOOR HET HAAR, VOORAL ALS HET DROOG, BROOS OF BESCHADIGD IS EN IN GEVAL VAN GESPLITSTE HAARPUNTEN: HET PRODUCT ZORGT VOOR DE VOEDING EN MAAKT ZE GLANZEND EN ZIJDEAchtig.

**ROSE EXTRACT** • AAN DE ROOS WORDEN TALLOZE KWALITEITEN TOEGEKEND WAARDOOR ZE EEN VAN DE MEEST GEBRUIKTE EXTRACTEN IN COSMETICAPRODUCTEN IS. DE EXTRACTEN, RIJK AAN VITAMINES EN VETZUREN, ZIJN VOCHTINBRENGEND, VERKWIKKEND EN UITZONDERLIJK KALMEREND, EN ZE GEVEN KRACHT, GLANS EN ZACHTHEID AAN HET HAAR WAARDOOR HET GEMAKKELIJK GEKAMD KAN WORDEN EN KROEZEN WORDT GEËLIMINEERD.

#### **GEUR**

##### **GOURMANDE • BEGIN**

EEN SENSUELE GEUR DIE OPENT MET FRUITIGE TONEN IN COMBINATIE MET DE VROUWELIJKHEID EN DE FRISHEID VAN DE ROOS.

##### **BLOEMIG • HART**

IN HET HART WORDEN ROMIGE WITTE BLOEMEN VERGEZELD DOOR EEN ZACHTHEID IRIS.

##### **HOUTACHTIGE • ACHTERGROND**

OP DE ACHTERGROND WORDT DE MÉLANGE VERWARMD DOOR SANDELHOUT, VANILLE EN MUSKUSACHTIGE TONEN.

## **DEEP MOISTURE**

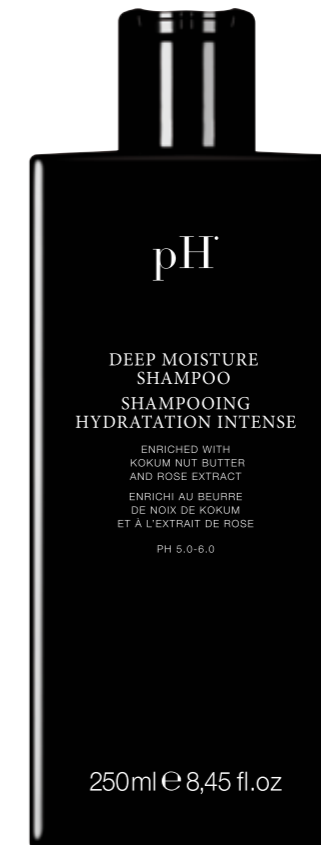
VERRIJKT MET KOKUM BOTER EN ROZENEXTRACT

**DEEP MOISTURE SHAMPOO**

VOCHTINBRENGENDE SHAMPOO VOOR DROOG EN UITGEDROOGD HAAR. VERRIJKT MET KOKUM BOTER EN ROZENEXTRACT. REINIGT HET HAAR WAARDOOR HET GEZOND, ZACHT EN GEURIG WORDT.

GEBRUIKSAANWIJZING: EMULGEREN OP VOCHTIG HAAR, MASSEREN EN UITSPOELEN. HERHAAL INDIEN NODIG.

250 ML | 10 FL. OZ.



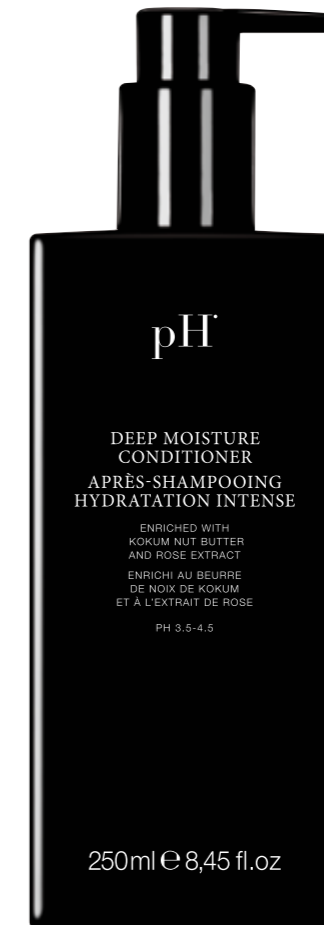


**DEEP MOISTURE CONDITIONER**

VOCHTINBRENGENDE CONDITIONERVOOR DROOG EN UITGEDROOGD HAAR, VERRIJKT MET KOKUM BOTER EN ROZENEXTRACT. HET HAAR WORDT ZIJDEZACHT EN GEURIG.

GEBRUIKSAANWIJZING: AANBRENGEN OP HANDDOEKDROOG HAAR, ZORGVULDIG KAMMEN, 1 TOT 3 MINUTEN LATEN INWERKEN EN UITSPOELEN.

250 ML | 10 FL. OZ.



**EXTRA BUTTER DEEP MOISTURE MASK**

VOCHTINBRENGEND MASKER VOOR ZEER DROOG EN UITGEDROOGD HAAR. RIJK AAN KOKUM BOTER EN ROZENEXTRACT. GEURT, ZORGT VOOR ZACHTHEID EN GLANS.

GEBRUIKSAANWIJZING: AANBRENGEN OP HANDDOEKDROOG HAAR, ZORGVULDIG KAMMEN EN 3 TOT 5 MINUTEN LATEN INWERKEN EN UITSPOELEN.

200 ML | 10 FL. OZ.



VERSTERKENDE BEHANDELING SPECIFIEK VOOR HET WELZIJN VAN DE HOOFDHUID EN HET HAAR. VERSTERKT EN NORMALISEERT DE HOOFDHUID, EN VERSTERKT BROOS HAAR

#### **ACTIEVE INGREDIËNTEN**

**ZOETHOUT** • MEERJARIGE EN MEDITERRANE KRUIDACHTIGE PLANT WAARVAN DE WORTELS WAARDEVOL ZIJN DANKZIJ DE VERSTERKENDE, HYDRATERENDE, KALMERENDE EN BESCHERMENDE EIGENSCHAPPEN. HET BEVAT FLAVONOÏDEN DIE VRIJE RADICALEN BESTRIJDEN MET EEN VERSTEVIGENDE EN ANTI-VEROUDERINGSFUNCTIE, EN GLYCYRRIZINEZUUR DAT EEN ONTSTEKINGSREMMENDE WERKING HEEFT OP DE HOOFDHUID. DE GENEZENDE EN VERZACHTENDE KENMERKEN MAKEN HET ZOETHOUTEXTRACT IDEAAL IN GEVAL VAN EEN DROGE, GEVOELIGE, GEDEHYDRATEERDE EN ZWAKKE HOOFDHUID, WAARDOOR SEIZOENSGEBONDEN HAARVERLIES WORDT BEPERKT.

**SINAASAPPELBLOEMEXTRACT** • WERKT ALS REVITALISEREND EN VERZACHTEND MIDDEL VOOR EEN GEVOELIGE, DROGE EN DOFFE HOOFDHUID. HET BESTRIJDT DE EXTREME DROOGHEID VAN HET HAAR. DANKZIJ DE ANTIKROES EN KALMERENDE WERKING WORDT DE DROOGHEID VAN HET HAAR BESTREDEN WAARDOOR HET ZACHT, GEZOND EN GLANZEND WORDT. DANKZIJ DE VERZACHTENDE, VOCHTREGULERENDE EN REVITALISERENDE EIGENSCHAPPEN WORDT DE OPPERHUID VAN DE HOOFDHUID VERSTERKT, VERZACHT, VERFRIST EN GEREGENEREERD WAARDOOR SEIZOENSGEBONDEN HAARVERLIES WORDT TEGENGEGAAN.

#### **GEUR**

##### **CITRUS • BEGIN**

EEN VLEUGJE BERGAMOT OPENT DE GEUR, GECOMBINEERD MET EEN VERFIJNDE WITTE ROOS EN ZACHTE MIMOSA.

##### **BLOEMIG • HART**

IN HET HART IS HET LELIETJE-VAN-DALEN DE HOOFDROLSPELER, GECOMBINEERD MET ROMANTISCHE TONEN VAN LELIE EN JASMIJN.

##### **HOUTACHTIGE • ACHTERGROND**

OP DE ACHTERGROND GEVEN HOUT EN VANILLE DIEPGANG AAN DE COMPOSITIE.

## **REJUVENATING**

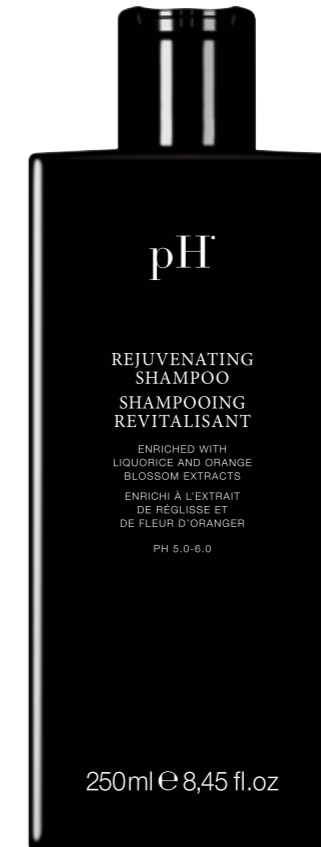
VERRIJKT MET ZOETHOUTEXTRACT EN ORANJEBLOESEM

**REJUVENATING SHAMPOO**

REGENERERENDE SHAMPOO VOOR GEVOELIGE HUID EN BROOS HAAR, VERRIJKT MET ZOETHOUTEXTRACT EN ORANJEBLOESEM. REINIGT, TONIFICEERT, NORMALISEERT DE HOOFDHUID EN VERSTERKT HET HAAR.

GEBRUIKSAANWIJZING: EMULGEREN OP VOCHTIG HAAR, MASSEREN, 1 MINUUT LATEN INWERKEN EN UITSPOELEN.

250 ML | 10 FL. OZ.



**REJUVENATING LOTION**

ANTI-HAARUITVAL\* STIMULERENDE HOOFDHUID LOTION, VERRIJKT MET ZOETHOUTEXTRACT EN ORANJEBLOESEM.  
TONIFICEERT, VERSTERKT DE HAARWORTEL EN STIMULEERT DE MICROCIRCULATIE VAN DE HOOFDHUID.

GEBRUIKSAANWIJZING: BRENG DE INHOUD VAN 1 AMPUL AAN OP EEN SCHONE HUID EN MASSEER TOT DEZE  
VOLLEDIG IS OPGENOMEN. NIET UITSPOELEN.

\*BIJ SEIZOENSGEBONDEN HAARUITVAL.

4 X 5 ML



ICE BLONDE BEHANDELING, IDEAAL VOOR NATUURLIJK BLOND HAAR, ONTKLEURD, MET MECHÈS OF MET SUPERBLEACH KLEUREN. ELIMINEERT EN COMBINEERT ONGEWENSTE WARME REFLECTIES DANKZIJ BLAUW-VIOLETTE PIGMENTEN.

#### **ACTIEVE INGREDIËNTEN**

**ILLIPÉ-BOTER** • GESCHIKT VOOR DE VERZORGING VAN DROOG OF GESTRESST HAAR DOOR TE VEEL BEHANDELINGEN. HET PRODUCT BEVAT UITZONDERLIJKE VOEDINGSSTOFFEN: DANKZIJ DE SPECIFIEKE SAMENSTELLING VAN VETZUREN (PALMITINEZUUR, STEARINEZUUR, OLEÏNEZUUR, LINOLZUUR, ARACHIDONZUUR) WORDT DROOGHEID VOORKOMEN EN BESTREDEN, EN WORDEN DE ELASTICITEIT EN DE FLEXIBILITEIT VAN HET HAAR HERSTELD.

**JASMIJNBLOEMEXTRACT** • HET EXTRACT VAN JASMIJNBLOEMEN HEEFT EEN VOCHTREGULERENDE EN KALMERENDE WERKING: HET STIMULEERT EN VERSTERKT HET HAAR WAARDOOR HET GLANZEND EN STERK WORDT. HET HINDERT DE UITDROGING VAN HAAR EN VAN DE HOOFDHUID ALS GEVOLG VAN THERMISCHE STRESS EN CHEMISCHE BEHANDELINGEN.

#### **GEUR**

##### **BLOEMIG • BEGIN**

EEN FRISSE EN SPRANKELENDE COMPOSITIE DIE BEGINT MET CITRUSTONEN EN EEN HELDERE YLANG YLANG.

##### **GROEN • HART**

IN HET HART: JASMIJN, PERZIK EN EEN LICHT GEZOUTEN AKKOORD.

##### **MUSKUS • ACHTERGROND**

OP DE ACHTERGROND EEN WARM EN ZONNIG AKKOORD DAT HOUT, SANDEL EN WITTE MUSKUS OMVAT.

## **ICE BLONDE**

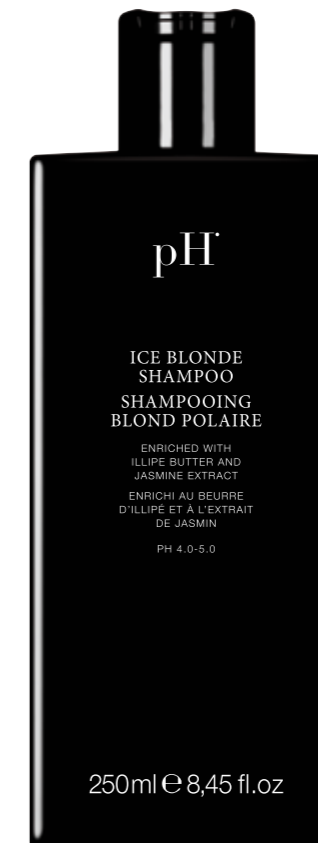
VERRIJKT MET ILLIPEBOTER EN JASMIJNEXTRACT

**ICE BLONDE SHAMPOO**

VOCHTINBRENGENDE ANTI-YELLOW SHAMPOO VOOR KOUDE BLONDE REFLEXEN, VERRIJKT MET ILLIPEBOTER EN JASMIJNEXTRACT. REINIGT EN MAAKT HET HAAR GEZOND, ZACHT EN GEURIG.

GEBRUIKSAANWIJZING: EMULGEREN OP VOCHTIG HAAR, MASSEREN EN UITSPOELEN.

250 ML | 10 FL. OZ.



**ICE BLONDE LEAVE-IN DETANGLER**

ANTI-KLIT, VOCHTINBRENGEND ANTI-YELLOW ZONDER UITSCOELN VOOR KOUDE BLONDE REFLEXEN, VERRIJKT MET  
ILLIPEBOTER EN JASMIJNEXTRACT. HET HAAR WORDT ZACHT, GLANZEND EN GEURIG.

GEBRUIKSAANWIJZING: GOED SCHUDDEN EN OP HET VOCHTIGE HAAR SPRAYEN. NIET UITSCOELN.

250 ML





#### **ACTIEVE INGREDIËNTEN**

IRIS • DE IRIS IS EEN MEERJARIGE PLANT WAARVAN HET MAXIMUM VAN ZIJN VOEDING AANWEZIG IS IN DE WORTELS. DE KOSTBARE ACTIEVE INGREDIËNTEN WORDEN GEWONNEN UIT DE WORTELSTOKKEN, WAARONDER VOORNAMELIJK MYRISTINEZUUR DAT GEKEND IS VOOR ZIJN VERZACHTENDE, VERSTERKENDE EN BESCHERMENDE COSMETISCHE EIGENSCHAPPEN DIE HET HAAR ZACHT EN GLANZEND MAAKT.

VANILLE • VANILLE IS EEN ORCHIDEE AFKOMSTIG UIT MEXICO EN DE TROPISCHE GEBIEDEN VAN DE WERELD, HEEFT EEN BALANCERENDE EN KALMERENDE WERKING OP HET HAAR, MAAKT HET ZACHTER, GLANZENDER EN ZIJDEACHTIG, EN VERDICHT DE UITEINDEN WAARDOOR DE VORMING VAN GESPLITSTE HAARPUNTEN WORDT TEGENGEGAAN.

#### **GEUR**

##### **FRUITIG • BEGIN**

EEN SPEELSE GEUR DIE ROOD FRUIT OPROEPT, TONEN VAN PEER, LYCHEE EN SAPPIGE AARDBEIEN.

##### **BLOEMIG • HART**

DE VROUWELIJKHEID VAN DE ROOS WORDT GECOMBINEERD MET CEDERHOUT

##### **CHYPRE • ACHTERGROND**

PATCHOULY EN ROMIGE VANILLE OP DE ACHTERGROND.

## **LEAVE IN**

VERRIJKT MET IRISEXTRACT EN VANILLEBLOEMEN

**HYDRATING LEAVE-IN DETANGLER**

ANTI-KLIT EN VOCHTINBRENGEND ZONDER SPOELEN VOOR ALLE SOORTEN HAAR, VERRIJKT MET IRISEXTRACT EN VANILLEBLOEMEN. HET HAAR WORDT ONMIDDELIJK ZACHT, GLANZEND EN GEURIG. ANTI-PLUIS EN ANTISTATISCH EFFECT.

GEBRUIKSAANWIJZING: GOED SCHUDDEN EN OP VOCHTIG HAAR VERSTUIVEN.

250 ML



EEN SERIE FINISHPRODUCTEN VOOR EEN ONBERISPELIJKE STIJL. GEEFT VOLUME EN VORM, VERGROOT DE HELDERHEID VAN HET HAAR DOOR HET TE OMHULLEN MET EEN AANGENAME, INTENSE EN PROVOCERENDE GEUR.

#### **ACTIEVE INGREDIËNTEN**

IRIS • DE IRIS IS EEN MEERJARIGE PLANT WAARVAN HET MAXIMUM VAN ZIJN VOEDING AANWEZIG IS IN DE WORTELS. DE KOSTBARE ACTIEVE INGREDIËNTEN WORDEN GEWONNEN UIT DE WORTELSTOKKEN, WAARONDER VOORNAMELIJK MYRISTINEZUUR DAT GEKEND IS VOOR ZIJN VERZACHTENDE, VERSTERKENDE EN BESCHERMENDE COSMETISCHE EIGENSCHAPPEN DIE HET HAAR ZACHT EN GLANZEND MAAKT.

VANILLE • VANILLE IS EEN ORCHIDEE AFKOMSTIG UIT MEXICO EN DE TROPISCHE GEBIEDEN VAN DE WERELD, HEEFT EEN BALANCERENDE EN KALMERENDE WERKING OP HET HAAR, MAAKT HET ZACHTER, GLANZENDER EN ZIJDEACHTIG, EN VERDICHT DE UITEINDEN WAARDOOR DE VORMING VAN GESPLITSTE HAARPUNTEN WORDT TEGENGEGAAN.

#### **GEUR**

##### **FRUITIG • BEGIN**

EEN SPEELSE GEUR DIE ROOD FRUIT OPROEPT, TONEN VAN PEER, LYCHEE EN SAPPIGE AARDBEIEN.

##### **BLOEMIG • HART**

DE VROUWELIJKHEID VAN DE ROOS WORDT GECOMBINEERD MET CEDERHOUT

##### **CHYPRE • ACHTERGROND**

PATCHOULY EN ROMIGE VANILLE OP DE ACHTERGROND.

## **STYLE AND FINISH**

VERRIJKT MET IRISEXTRACT EN VANILLEBLOEMEN

**THERMO-PROTECTIVE SMOOTHING CREME**

GLAD EFFECT CRÈME VERRIJKT MET IRISEXTRACT EN VANILLEBLOEMEN. DISCIPLINEERT, HYDRATEERT,  
VERWIJDEERT HET PLUIZEN EN BESCHERMT TEGEN WARMTEBRONNEN.

GEBRUIKSAANWIJZING: AANBRENGEN OP VOCHTIG OF DROOG HAAR. NIET UITSPOELEN.

125 ML | 10 ML



**CURL DEFINING CREME**

GEDEFINIEERDE KRULLEN CRÈME, VERRIJKT MET IRISEXTRACT EN VANILLEBLOEMEN. GEEFT STEUN EN DEFINITIE MET ANTI-PLUISEFFECT. MAAKT HET HAAR ZACHT EN GEURIG.

GEBRUIKSAANWIJZING: OP VOCHTIG OF DROOG HAAR AANBRENGEN EN IN MODEL BRENGEN.

125 ML | 10 ML



**SPLIT-ENDS REPAIR SERUM**

GESPLETEN PUNTEN HERSTELLEND SERUM, VERRIJKT MET IRIS-EXTRACT EN VANILLEBLOEMEN. VERSTERKT EN HERSTELT ONMIDDELIJK EN MAAKT HET HAAR GEZOND, GLANZEND EN GEURIG.

GEBRUIKSAANWIJZING: AANBRENGEN OP VOCHTIG OF DROOG HAAR.

125 ML | 5 FL. OZ.



**SCENTED SHINE SPRAY**

GLANSSPRAY, VERRIJKT MET IRISEXTRACT EN VANILLEBLOEMEN.  
HET HAAR WORDT ONMIDDELIJK ZACHT, GLANZEND EN GEURIG.

GEBRUIKSAANWIJZING: OP DROOG HAAR SPRAYEN.

125 ML



**SEA SALT SPRAY**

TEXTUUR EN VOLUME SPRAY, OM BEACHLOOK TE CREËREN.

GEBRUIKSAANWIJZING: OP VOCHTIG OF DROOG HAAR VERNEVELN OP EEN AFSTAND VAN ONGEVEER 20 CM  
EN MET DE HANDEN MODELEREN.

125 ML





### INSTANT DRY SHAMPOO

DROOGSHAMPOO. VERFRIST ONMIDDELIJK HET HAAR EN ABSORBEERT ONZUIVERHEDEN. VOLUMISEERT EN REVITALISEERT DE HAARCOUPE EN LAAT EEN FRISSE GEUR ACHTER. MAT EFFECT.

GEBRUIKSAANWIJZING: GOED SCHUDDEN EN ONGEVEER 20 CM VANAF HET HAAR SPRAYEN, ZORG ERVOOR DAT HET PRODUCT TOT OP DE WORTEL WORDT AANGEBRACHT. LATEN INWERKEN DOOR DE HOOFDHUID EN HET HAAR ZACHT TE MASSEREN. BORSTEL HET HAAR OM OVERTOLLIG PRODUCT TE VERWIJDEREN.

200 ML

#### GEUR

##### GROEN • BEGIN

EEN DELICATE EN LICHT GEUR DIE BEGINT MET SPRANKELENDE  
TONEN VAN MANDARIJN EN EEN VLEUGJE STERANIJS.

##### BLOEMIG • HART

DE MIMOSA, PROTAGONIST VAN DE MÉLANGE, LEIDT NAAR EEN BLOEMRIJK  
HART VAN ROOS, LINDEBLOESEM EN VIOLET.

##### CHYPRE • ACHTERGROND

FIJNE WITTE MUSKUS GECOMBINEERD MET WARME ZONNEBLOEM EN WIT CEDERHOUT.



*flower*

pH.

LUXURY HAIR ROUTINE

PROUDLY PRODUCED IN ITALY



8 4051122 600724

LEAFLET · NL · VIA CORRIDONI 11 · 20122 MILANO · ITALY · WWW.PHLABORATORIES.COM · COPYRIGHT © 2018 PH LABORATORIES · ALL RIGHTS RESERVED · DESIGNED & PRINTED IN ITALY