

pH



LOLLIPOP

ammonia free - semi permanent hair color  
for pastel shades



**SOFIA**

*icing sugar*  
WHITE

---

*candy floss*  
PINK

**semipermanente  
en ammoniakvrije kleurcrème**

Ideaal voor het creëren  
van delicate tinten

Een gelcrème-formule,  
verrijkt met

**ARGANOLIE EN KERATINE**

om het haar tijdens de behandeling te voeden.

Arganolie verlicht, hydrateert en beschermt het haar, terwijl keratine inwerkt op de haarvezel met een vullend en afdichtend effect, waardoor de optimale structuur wordt hersteld.



**FABIOLA**

*icing sugar*  
WHITE

---

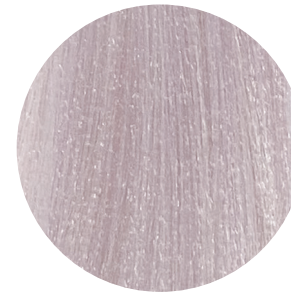
*sweet coal*  
GREY

---

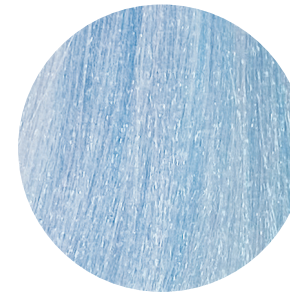
*smurf jelly*  
BLUE

# LOLLIPOP

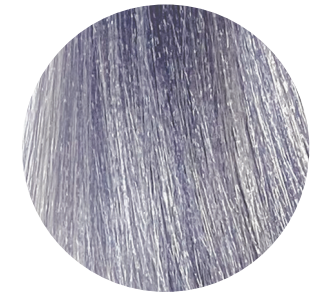
*marshmallow*  
PEARL



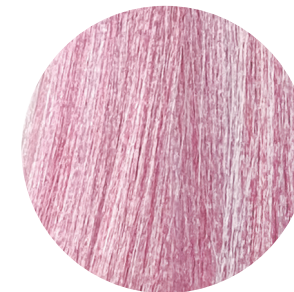
*smurf jelly*  
BLUE



*sweet coal*  
GREY



*candy floss*  
PINK



*icing sugar*  
WHITE



## 5 TINTEN

pasteltinten die volledig met elkaar kunnen  
worden gemengd voor

**ONEINDIGE CREATIEVE DIENSTEN**

## LOOPTIJD

Lollipop Color blijft behouden voor ongeveer **5 wasbeurten** en is **afhankelijk van de gezondheid van je haar.**

## IRIS

*marshmallow*  
PEARL

---

*sweet coal*  
GREY

---

*smurf jelly*  
BLUE

---

*candy floss*  
PINK

---

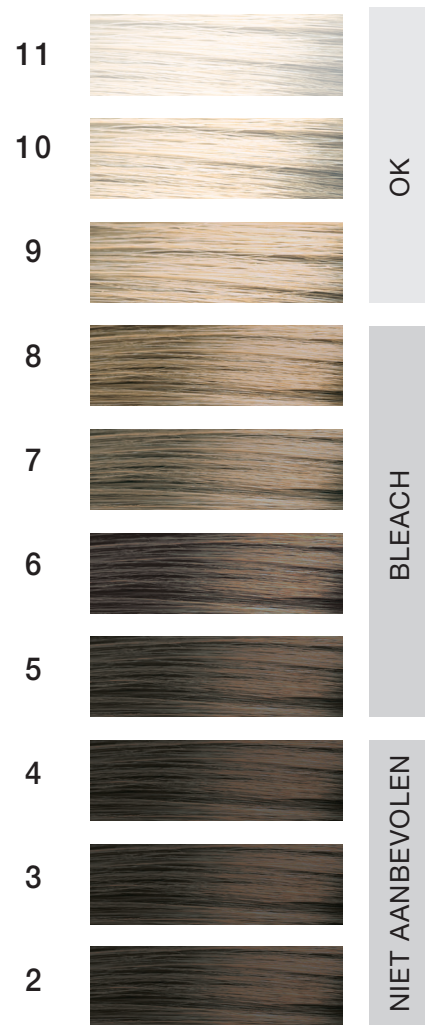
*icing sugar*  
WHITE



*the*  
GUIDELINES

---

GEBRUIKSAANWIJZING



## BASISKLEUR

Het product is geschikt voor gebruik op natuurlijk\*  
of ontkleurd haar **met toon 9-10-11.**

Voor meer donkere nuances,  
het haar eerst oplichten met  
**pH ABSOLUTE BLONDE BLEACH** totdat het  
gewenste kleurlevel is bereikt.

Lollipop kleuringen niet aan te bevelen  
voor kleurhoogtes 1-4.

\*Opgelet: op natuulijk haar is het mogelijk dat het  
eindresultaat is gewijzigd door het haarpigment zelf.

Niet geschikt voor dekking van grijs haar.

## MENGVERHOUDINGEN

Lollipop Color in een niet-metalen kom mengen met **pH Peroxide 5vol-1,5%** of **10vol-3%** volgens de **mengverhouding 1:2**

Gebruik voor een **intensier resultaat** de **mengverhouding 1:1**



1:2

*candy floss*  
PINK  
30g

+

pH  
PEROXIDE  
60g

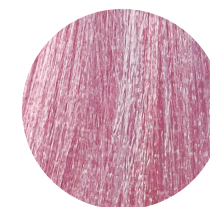


1:1

*candy floss*  
PINK  
30g

+

pH  
PEROXIDE  
30g



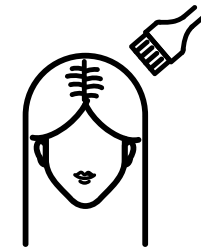


## INWERKTIJD

Uniform aanbrengen op droog haar.  
Inwerktijd: 5-20 minuten zonder warmtebron.

De inwerktijd hangt af van het gewenste resultaat.  
Door de inwerktijd te verhogen zal ook de intensiteit  
en duur van de kleur vergroten. De aanbevolen  
inwerktijd nooit overschrijden.

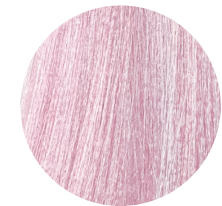
Op het einde van de inwerktijd de kleur emulgeren  
met lauw water en goed uitspoelen.



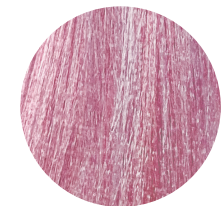
Aanbrengen  
op droog haar.



**5-10 minuten**



**20 minuten**

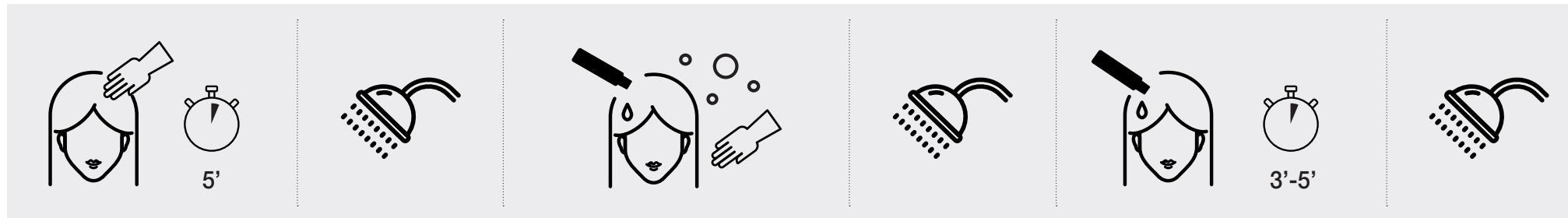




## *icing sugar* WHITE

is de neutrale kleur om te mixen met andere tinten Lollipop Color om met verschillende hoeveelheden te komen tot een helder kleureffect.

## SERVIÇO APÓS-COR



Emulgeren met lauw  
water

Goed  
uitspoelen

Vervolgens het haar  
wassen met een shampoo

Goed uitspoelen

Een voedend masker  
aanbrengen

Goed uitspoelen



*new*  
**LOLLIPOP**  
DESK DISPLAY COLOR CHART

[WWW.PHLABORATORIES.COM](http://WWW.PHLABORATORIES.COM)